

交通のご案内

所在地

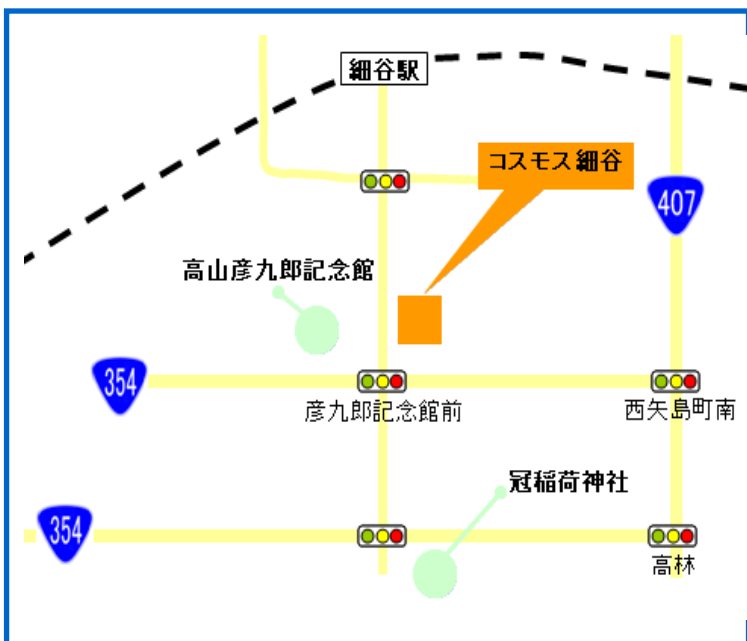
群馬県太田市細谷町1343-1

お車でのアクセス

県道 407 号線を熊谷方面に向い、西矢島南交差点を右折（太田駅方面に向い左折）県道 354 号線を直進し彦九郎記念館前交差点を右折した右側

電車でのアクセス

東武伊勢崎線【細谷駅】より徒歩5分（約500m）
東武桐生線【太田駅】よりタクシーで10分（約5km）



御問合わせ先



地域密着型特定施設(介護付有料老人ホーム)

事業所番号: 1090500263

お気軽にお問い合わせください!

TEL 0276-55-1701
FAX 0276-55-1704

(ご相談窓口: 中山/森村)

株式会社 ケア・コスモス

群馬県桐生市相生町5丁目572-1 TEL 0277-52-8115 / FAX0277-52-8130
WEB: <http://carecosmos.co.jp> Mail: carecosmos.co.jp



地域密着型特定施設

コスモス細谷

入居者募集中



心のふれあうサービスと親しみを大切に
コスモス細谷で自由とゆとりの自分らしい快適ライフを

グループホーム

介護付有料老人ホーム

訪問介護

株式会社 ケア・コスモス

コスモス細谷 ご挨拶

ファミリーホームの名のとおり人と人とのふれあいから始まるやさしさを大切にし
ご入居される皆様が安心して毎日がいきいきと生活できる空間をお届けいたします。

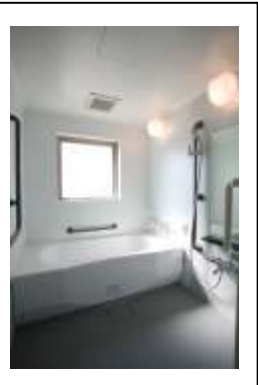
施設のご紹介 ~コスモス細谷で自由とゆとりの 自分らしい快適ライフを~



居室図:各室トイレ、洗面所、エアコン完備

健やかな暮らし

ゆとりあるスペースとご自宅でのあたたかい暮らしをそのままに安心してお住まい頂けます。
またお食事やお友達どうしでの語らいのひとつき毎日をより豊かに過ごしていただく為スタッフが
お誕生日会や季節の行事をはじめ様々なレクリエーションを企画し心身共に健やかな暮らしのお手伝いを致します。



ゆったりとした個浴

個人浴にて利用者さま一人に対しスタッフが付きご対応いたします。
入浴時間もゆとりをもっていますのでリラックスしてご入浴できます。



ホール図:写真はファミリーホームコスモス細谷

ご利用料金のご案内

入居一時金なし

コスモス細谷ではご入居時にかかる入居一時金の設定はございません

部屋タイプ(面積)	家賃	管理費	食費	合計
18.35㎡	54,000円	41,150円	46,500円	141,650円

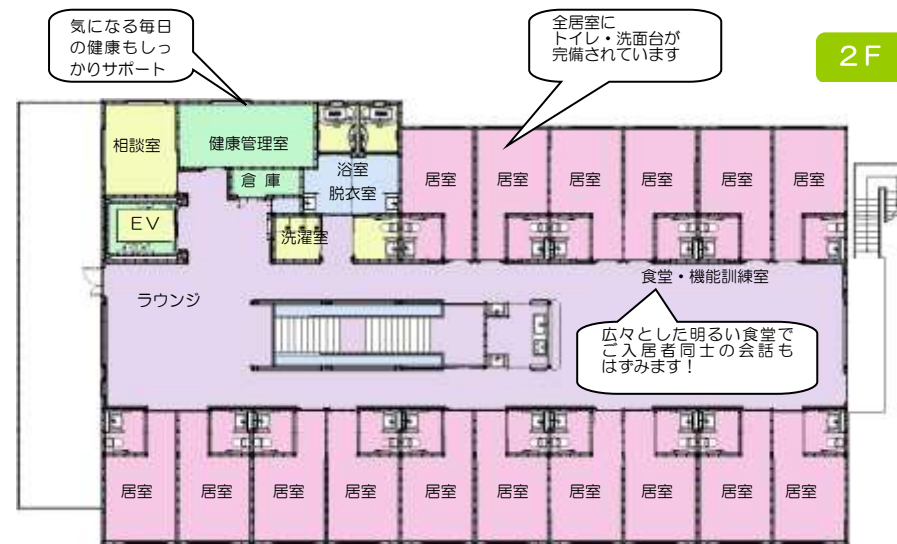
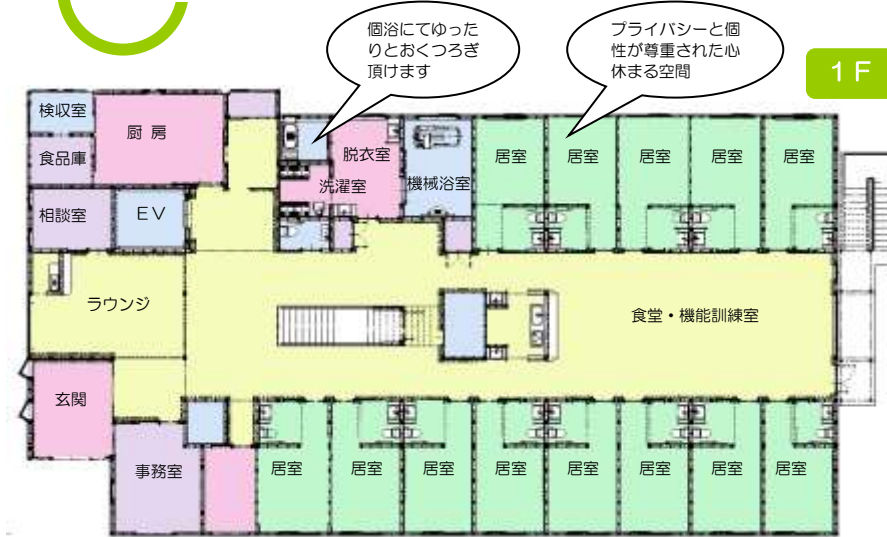
その他別途費用負担

- 介護費用の自己負担は介護保険利用分の1割又は2割となります。
- 往診医療費は実費(医療保険適用)となります。
- オムツ代は実費となります。
- 洗濯代1ヶ月3,240円(週3回希望者のみ)
- リネン代1ヶ月3,240円
(寝具貸出し、週1回包布・シーツ交換)



介護度	介護保険1割負担金の場合 (30日計算)
要介護1	15,990円
要介護2	17,910円
要介護3	19,980円
要介護4	21,900円

施設の概要~家庭的なくつろぎ空間をお約束



- 名称
地域密着型特定施設入居者生活介護
介護付有料老人ホーム・コスモス細谷
- 敷地面積 2,036㎡
- 延床面積 1,198㎡
- 居室数 29室(18,35㎡)
- 居室設備
:エアコン・トイレ・洗面台・
ケアコール(居室トイレ・ベット)
- 共用設備
:洗濯機・乾燥機・エレベーター
浴室(個浴)
- スプリンクラー等、防災設備完備

医療連携体制

協力医療機関

- *たきざわ医院
内科/循環器科/小児科
往診による診療を行います。
- *長谷川歯科医院
歯科
往診による診療を行います。
- *宏愛会第一病院
内科/外科/消化器科/眼科/
整形外科/心臓血管外科
外来診療や入院等の緊急対応

主なサービス内容

介護サービス

- 食事の介助
- 入浴の介助
- 口腔ケア
- 身体介助
- 排泄の介助
- 夜間巡回

健康管理サービス

- 健康相談
- 往診
- 緊急時対応
- 健康管理
- 日常的な医療支援
- 慢性疾患管理

生活支援サービス

- ポイントサービス
- 生活相談
- 不在管理
- 居室清掃

食事サービス

- 日常食
- 治療食
- 居室での食事
- イベント食

※サービスの内容については一部有料となります。

コスモス細谷で対応できる入居者の状態について

●要介護認定を受けている方 その他下記の方の入居も可能です

※看護スタッフは日勤の時間帯で駐在しております

- ①食事療法の必要な方(例:糖尿病・腎臓病・高血圧など)
- ②糖尿病の方、インスリン注射を必要とされる方
- ③バルンカテーテル(排尿のための管)留置中の方
- ④経管栄養(胃ろうの方) ※日勤帯のみで対応できる方
- ⑤在宅酸素使用中の方
- ⑥瘻処置(褥瘡も可) ※衛生材料費実費
- ⑦人工肛門(ストーマ)の方
- ⑧通院による人工透析が必要な方など
- ⑨リハビリの必要な方(機能訓練士にて対応)