

認知症対応型共同生活介護
認知症対応型通所介護



グループホーム コスモス彦九郎

入居者募集中

細谷町高山彦九郎記念館前に26年7月オープン！



笑顔あふれる暮らしやすい環境と

信頼関係のある相手がいる“もう一つの我が家へ”

●月額ご利用料

部屋タイプ(面積)	家賃	管理費 水道・光熱費・事務費含む	食費	合計
9,94㎡	¥54,000	¥18,600	¥40,500	¥113,100

●お問い合わせ先

認知症対応型共同生活介護 1090500388	TEL 0276-50-1210
認知症対応型共同通所介護 1090500404	
グループホーム「コスモス彦九郎」	ご相談窓口：金子・森村

株式会社 ケア・コスモス

お気軽にお問い合わせください！

〒376-0011 群馬県桐生市相生町5丁目572-1

TEL 0277-52-8115 WEB: <http://carecosmos.co.jp/>

交通のご案内

所在地

群馬県太田市細谷町1324-3

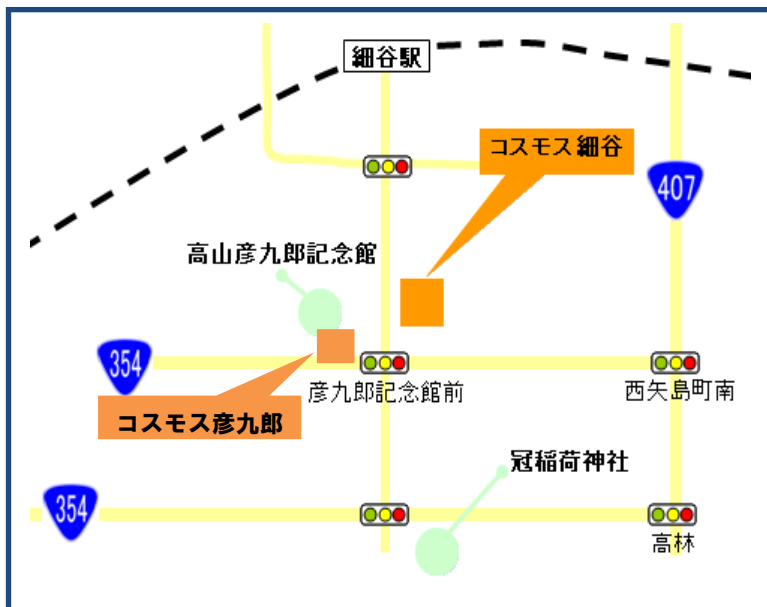
お車でのアクセス

県道407号線を熊谷方面に向い、西矢島南交差点を右折、(太田駅方面に向い左折) 県道354号線を直進し彦九郎記念館前交差点の右側

電車でのアクセス

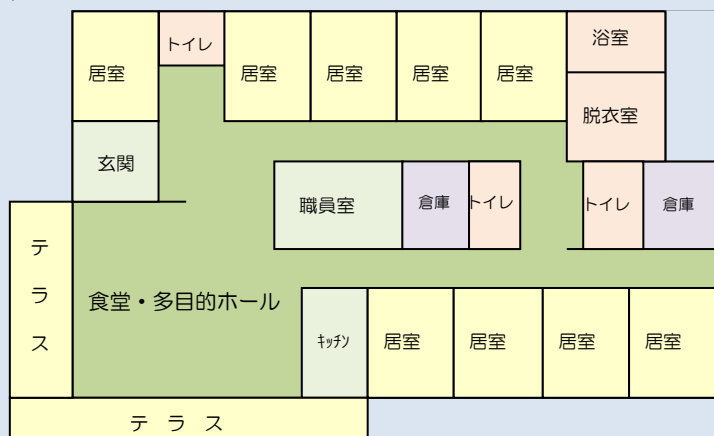
東武伊勢崎線【細谷駅】より徒歩5分(約500m)

東武桐生線【太田駅】よりタクシーで15分(約5km)



施設の概要

平面図



- 名称：認知症対応型共同生活介護 「グループホームコスモス彦九郎」
- 敷地面積：701㎡ ■ 延床面積：257.67㎡
- 居室数：9室(9,94㎡)
- 居室設備：エアコン、緊急通報装置 他
- 共用設備：トイレ・洗濯・乾燥機、浴室(個浴)、他
- スプリンクラー等 防災設備完備

●その他の別途費用(1割負担の場合)

※介護保険料をお支払い頂き、介護を提供いたします。

- 要支援2 → 1日あたり755円、30日で22,650円
- 要介護1 → 1日あたり759円、30日で22,770円
- 要介護2 → 1日あたり795円、30日で23,850円
- 要介護3 → 1日あたり818円、30日で24,540円
- 要介護4 → 1日あたり835円、30日で25,050円
- 要介護5 → 1日あたり852円、30日で25,560円

☆往診、医療費は実費(医療保険適用)となります。

☆その他、オムツ代や理美容代が実費となります。H27.4改正



〈居室写真〉



使い慣れた家具のお持ち込み
歓迎! 入居される方のイメージ
にあわせた居室でおくつろぎ

〈ホール写真〉



家庭を思わせる温かな雰囲気、
自由に楽しく利用者の尊厳を
保てる空間を、お約束いたし
ます。



〈浴室写真〉



完全個室でのご入浴です。
入浴時間はゆとりをもち
リラックスし
ご入浴できま

