

認知症対応型共同生活介護

グループホーム「みどり荘」

利用される方の尊厳性、心の癒し、自然との触れ合いと、より豊かになることをテーマに大和根川と健康スポーツ施設に隣接した緑豊かな前橋南部の悠久の公田の地を選び、居住性とゆったりとした自然環境を備えたグループホームです。



グループホームとは
認知障害とその他の障害を持ったお年寄りが、これまで長い間続いてきた日本の家族の人数に近い5~9人の小グループで、家庭的な雰囲気の中でスタッフの24時間の個々の人にあわせたケアを受けながら、共同生活を送る施設です。

株式会社 ケア・コスモス

理念

私達は、心の癒しを介護の心とします。

地域との交流を大切にし、いつまでも生きがいをもって社会と係われるよう支援します。

基本方針

- (1) 人権と意思を尊重し、一人ひとりに合った介護を心がけます。
- (2) 笑顔のある快適な生活環境になるよう努めます。
- (3) 日々の研鑽を惜しまず、常に介護の質の向上を目指します。

運営方針

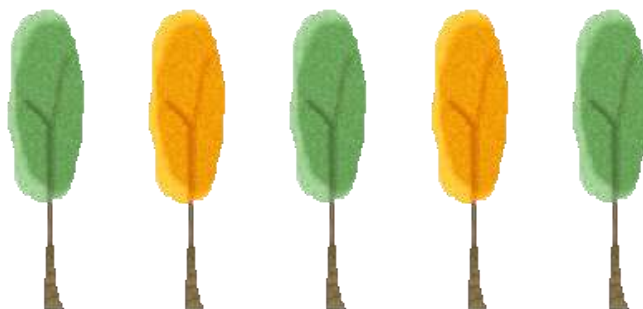
グループホーム「みどり荘」は、以下の方針で入居者の方々の介護にあたります。

- (1) 個人として尊重し、尊厳が維持されるようにします。
- (2) いつもいたわりの心を持って接します。
- (3) 家族の代わりにするよう心がけます。
- (4) 豊かな老いが実現できるように生活環境を整えます。
- (5) 自然と触れ合いを大切にします。
- (6) 食習慣を尊重して、たえず食事内容に気をくばります。
- (7) 安全と衛生に配慮します。
- (8) 家族や友人、ボランティアや地域との交流が、自由にできるよう配慮します。
- (9) 自傷等の特別な場合を除き、自由を拘束しません。
- (10) 介護サービス計画を念頭に置いて、適切なサービスを行い質の向上を図ります。
- (11) 病状の急変に際して的確に対応します。
- (12) 苦情等の有る場合には、問題解決に積極的に取り組みます。

入居条件

グループホーム「みどり荘」を利用できる方は次の要件を満たす方です。

- (1) 認知症があり、介護保険の要支援2の方、要介護1～5の方
- (2) 共同生活に支障なく、自傷他害の無い方

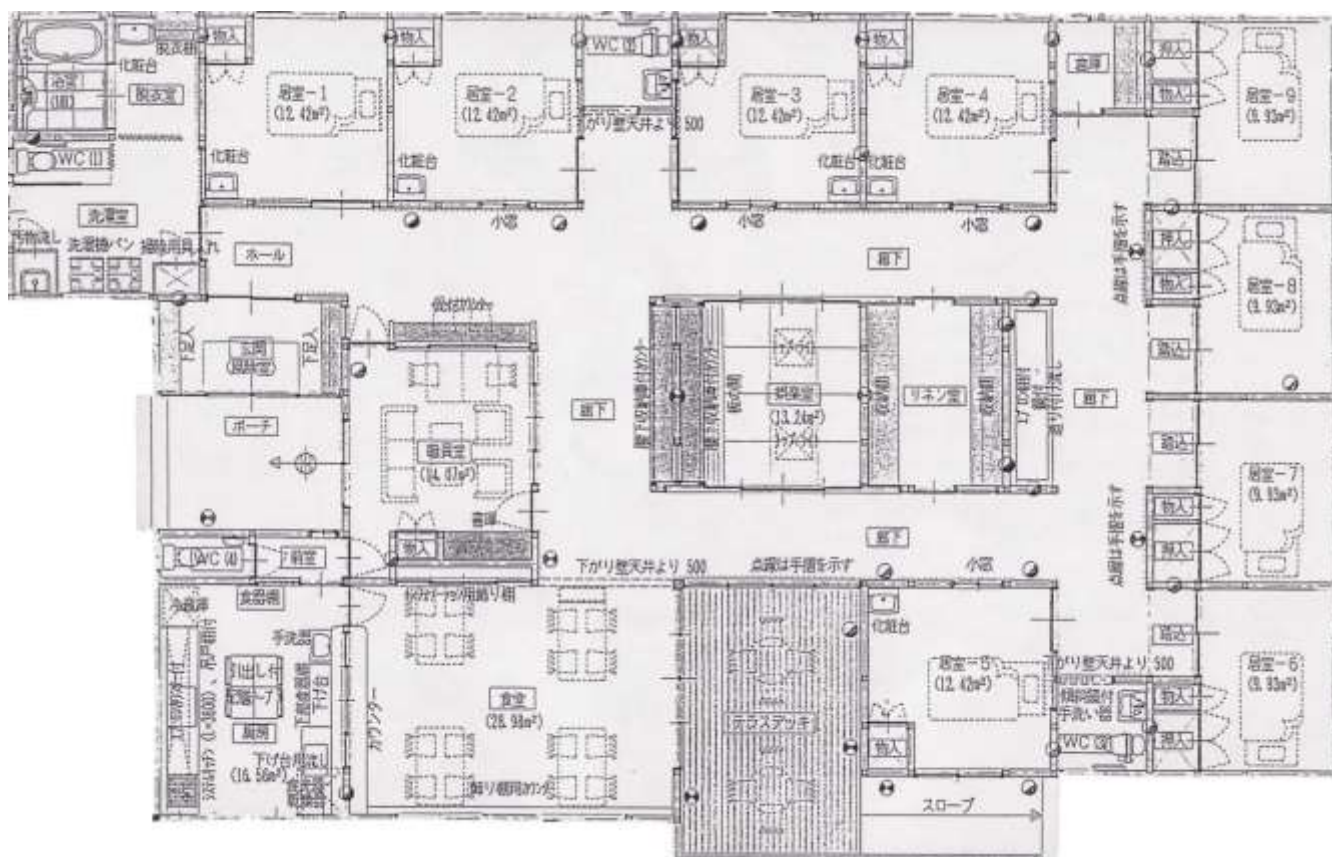


サービスの内容

グループホーム「みどり荘」は入居される方に下記のサービスを提供します。

- (1) 自立した共同生活ができるよう入居者の個性を尊重した援助を行います。
- (2) 生活に対応して適切な介護を行います。
- (3) 食事には特に留意し、定期的な管理栄養士の指導のもとに栄養バランスに気をつけ個人の生活を尊重します。
- (4) 入浴・整髪・洗濯等の生活に必要なサービスを提供します。
- (5) 健康維持に必要な体温、脈拍、血圧、食事量を毎日確認します。必要なときは医師の診察を受けていただきます。
- (6) 季節や気候に対応したレクリエーションを行います。
- (7) 入居者の状況に応じた、生活関連動作の訓練等を行います。
- (8) 病状の急変に際して、入院を要する場合には協力医療機関と連携を密にして対応します。

施設間取り



居室 9 部屋独立・食堂談話室・厨房・浴室・洗濯室
相談室・娯楽室・トイレ・リネン室・テラスデッキ


利 用 料

 敷金：居室 10万円

1、介護保険一部負担金(1割の場合)

H27.4 改正

要介護度（要支援度）	1日	30日
要支援2	755円	22,650円
要介護1	759円	22,770円
要介護2	795円	23,850円
要介護3	818円	24,540円
要介護4	835円	25,050円
要介護5	852円	25,560円
<ul style="list-style-type: none"> ・初期加算(入居日から起算して30日以内の期間)1日につき 30円 ・医療連携加算 1日につき 39円 ・サービス提供加算 1日につき 6円 ・介護職員処遇改善加算 8.3% ・地域加算(前橋市) 1.014 		

2、部屋代(月額) 1ヶ月30日の料金

48,000円 1日あたり 1,600円

3、食材料費(月額) 1ヶ月30日の料金

40,500円 1日あたり 1,350円

朝食 432円 昼食 432円 夕食 432円 おやつ 54円

4、光熱費1ヶ月30日の料金

9,720円 1日あたり 324円

(例) 要介護3での場合の負担額(1ヶ月30日の料金)

介護保険の1割の場合	24,540円
部屋代	48,000円
食材料費	40,500円
光熱費	9,720円
合計	122,760円

その他の別途費用負担

- 往診・医療費は実費(医療保険適応)となります。
- オムツ代は実費となります。
- 理容、美容代は実費です。

🌟 お部屋内観 🌟



ゆったりくつろげる食堂



広々とした共用洗面台



↑
ゆったりリラックスできる浴室

明るい吹き抜けの廊下→



緑に囲まれた、自然が豊かで、家庭的なくつろぎ空間

🌟 交通のご案内 🌟

JR線	前橋駅から	5 km (車で約 10 分)
JR線	高崎駅から	8 km (車で約 20 分)
関越自動車道	高崎 IC から	3 km (車で約 5 分)
北関東自動車道	前橋南 IC から	2 km (車で約 4 分)



周辺地図



入居のご相談・お問い合わせ
 〒379-2146
 群馬県前橋市公田町1194
 グループホーム みどり荘
 TEL 027-265-5787
 FAX 027-265-5787
 事業所番号：1090100114